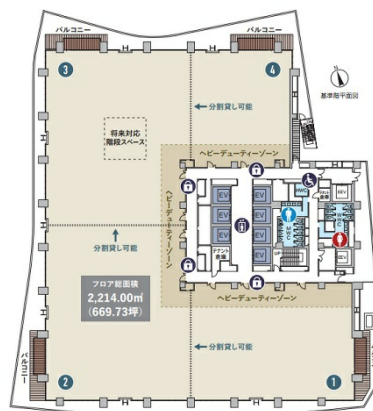


麹町弘済ビルディング 8階206.91坪

東京都千代田区麹町5-1-4



物件MAP



| 賃貸条件 | |
|---------|---------|
| 月額賃料 | 相談 |
| 坪数 | 206.91坪 |
| 坪単価 | 相談 |
| 共益費 | 相談 |
| 礼金 | 無し |
| 敷金（保証金） | 相談 |
| 階数 | 8階（②） |
| 入居可能日 | 2025年4月 |

| ビル情報 | |
|------|---|
| 所在地 | 東京都千代田区麹町5-1-4 |
| 最寄り駅 | 東京メトロ有楽町線 麹町駅 徒歩3分 JR中央・総武線 四ツ谷駅 徒歩5分 東京メトロ丸ノ内線 四ツ谷駅 徒歩6分 東京メトロ南北線 四ツ谷駅 徒歩6分 |
| エリア | 麹町・番町・市ヶ谷エリア |
| 竣工 | 2025年3月 |
| 耐震 | 新耐震基準 |
| 階数 | 地上12階 地下2階 |
| 用途 | 事務所 |
| 構造 | S造、一部SRC造 |

| 設備情報 | |
|--------|---------|
| エレベーター | 9基 |
| 空調 | 個別空調 |
| OAフロア | OAフロア |
| 基準階天井高 | 2,800mm |
| 光ファイバー | 有り |
| トイレ | 男女別・室外 |
| セキュリティ | 有り |
| 駐車場 | 有り |



事務所移転の簡単検索サイト

Quick Service

クイックサービス

麹町弘済ビルディング 8階206.91坪 東京都千代田区麹町5-1-4

麹町・番町・市ヶ谷エリア（ビルID：0061639）の賃貸オフィス

貸事務所・レンタルオフィス・オフィス移転ならQuickService

物件詳細はこちらから

0120-55-2620

【受付時間】平日9:30~18:30

