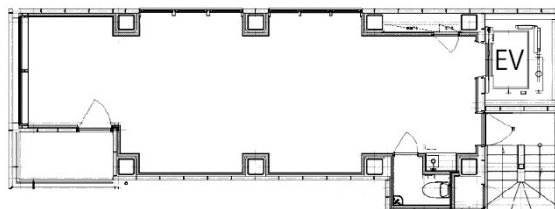


THE CUBE 神田明神 2階14.53坪

東京都文京区湯島1-3-未定



物件MAP



賃貸条件	
月額賃料	377,780円（税別）
坪数	14.53坪
坪単価	26,000円（税別）
共益費	賃料に含む
礼金	無し
敷金（保証金）	無し
階数	2階
入居可能日	即日

ビル情報	
所在地	東京都文京区湯島1-3-未定
最寄り駅	JR中央・総武線 御茶ノ水駅 徒歩6分 東京メトロ千代田線 新御茶ノ水駅 徒歩5分 東京メトロ銀座線 末広町駅 徒歩9分 JR中央・総武線 秋葉原駅 徒歩10分
エリア	本郷・湯島エリア
竣工	2024年2月
耐震	新耐震基準
階数	地上10階 地下1階
用途	店舗
構造	S造

設備情報	
エレベーター	1基
空調	個別空調
OAフロア	OAフロア
基準階天井高	2,750mm
光ファイバー	有り
トイレ	男女共用・室内
セキュリティ	有り
駐車場	無し