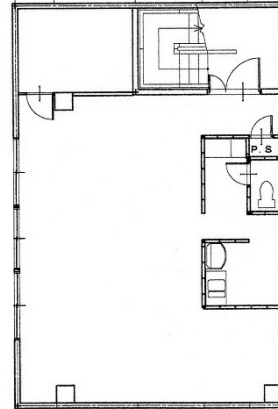


# WEST並木 3階23.41坪

広島県広島市中区中町3-20



## 物件MAP



賃貸条件	
月額賃料	160,000円（税別）
坪数	23.41坪
坪単価	6,835円（税別）
共益費	賃料に含む
礼金	1ヶ月
敷金（保証金）	6ヶ月
階数	3階
入居可能日	2024年5月

ビル情報	
所在地	広島県広島市中区中町3-20
最寄り駅	広電1系統(宇品線) 袋町駅 徒歩5分 広電1系統(宇品線) 本通駅 徒歩7分 広電1系統(宇品線) 八丁堀駅 徒歩9分
エリア	広島市中区エリア
竣工	1993年4月
耐震	新耐震基準
階数	地上4階
用途	事務所
構造	RC造

設備情報	
エレベーター	
空調	個別空調
OAフロア	タイルカーペット
基準階天井高	
光ファイバー	有り
トイレ	男女共用・室内
セキュリティ	無し
駐車場	無し



事務所移転の簡単検索サイト

Quick Service

クイックサービス

WEST並木 3階23.41坪 広島県広島市中区中町3-20

広島市中区エリア（ビルID：0061626）の賃貸オフィス

貸事務所・レンタルオフィス・オフィス移転ならQuickService

物件詳細はこちらから

0120-55-2620

【受付時間】平日9:30~18:30

