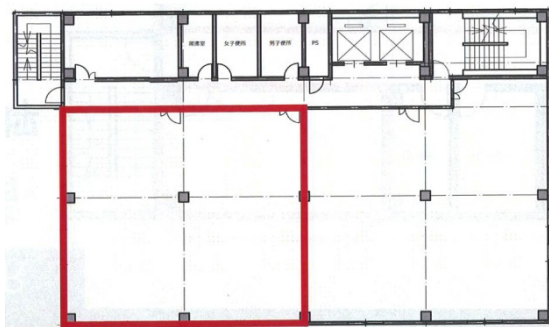


江坂ユングビル 5階68.66坪

大阪府吹田市江坂町1-16-17



物件MAP



| 賃貸条件 | |
|--------|--------------------|
| 坪数 | 68.66坪 |
| 階数 | 5階（分割案） |
| 入居可能日 | |
| ビル情報 | |
| 所在地 | 大阪府吹田市江坂町1-16-17 |
| 最寄り駅 | 大阪メトロ御堂筋線 江坂駅 徒歩4分 |
| エリア | 江坂エリア |
| 竣工 | 1991年5月 |
| 耐震 | 新耐震基準 |
| 階数 | 地上7階 |
| 用途 | 事務所 |
| 構造 | S造 |
| 設備情報 | |
| エレベーター | 2基 |
| 空調 | 個別空調 |
| OAフロア | |
| 基準階天井高 | 2,450mm |
| 光ファイバー | 有り |
| トイレ | 男女別・室外 |
| セキュリティ | 有り |
| 駐車場 | 有り |