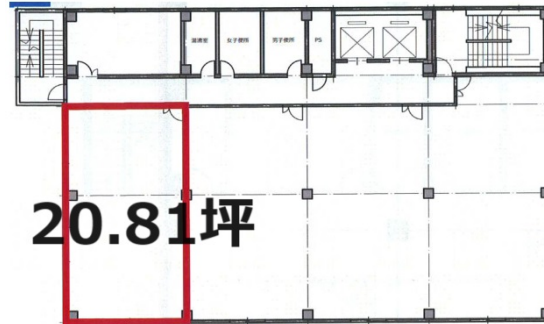


# 江坂ユングビル 5階20.81坪

大阪府吹田市江坂町1-16-17



物件MAP



賃貸条件	
坪数	20.81坪
階数	5階（分割案）
入居可能日	
ビル情報	
所在地	大阪府吹田市江坂町1-16-17
最寄り駅	大阪メトロ御堂筋線 江坂駅 徒歩4分
エリア	江坂エリア
竣工	1991年5月
耐震	新耐震基準
階数	地上7階
用途	事務所
構造	S造
設備情報	
エレベーター	2基
空調	個別空調
OAフロア	
基準階天井高	2,450mm
光ファイバー	有り
トイレ	男女別・室外
セキュリティ	有り
駐車場	有り