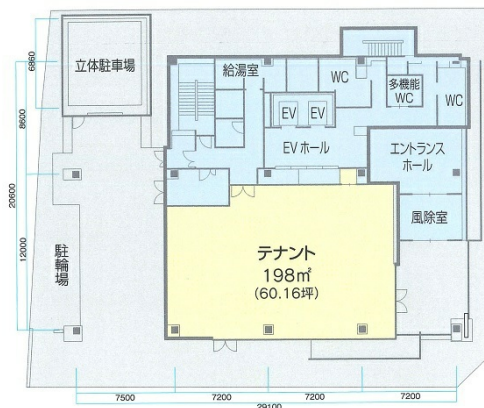


# 仙台KSビル 1階60.16坪

宮城県仙台市宮城野区榴岡2-2-11



## 物件MAP



賃貸条件	
坪数	60.16坪
階数	1階
入居可能日	
ビル情報	
所在地	宮城県仙台市宮城野区榴岡2-2-11
最寄り駅	JR仙山線 仙台駅 徒歩2分 JR仙石線 仙台駅 徒歩2分 JR東北本線 仙台駅 徒歩2分 JR常磐線 仙台駅 徒歩2分
エリア	仙台駅東口エリア
竣工	2024年1月
耐震	新耐震基準
階数	地上8階
用途	店舗
構造	S造
設備情報	
エレベーター	2基
空調	個別空調
OAフロア	OAフロア
基準階天井高	2,700mm
光ファイバー	有り
トイレ	男女別・室外
セキュリティ	有り
駐車場	有り



事務所移転の簡単検索サイト

Quick Service

クイックサービス

仙台KSビル 1階60.16坪 宮城県仙台市宮城野区榴岡2-2-11

仙台駅東口エリア (ビルID: 0061610) の賃貸オフィス

貸事務所・レンタルオフィス・オフィス移転ならQuickService

物件詳細はこちらから



0120-55-2620

【受付時間】平日9:30~18:30

