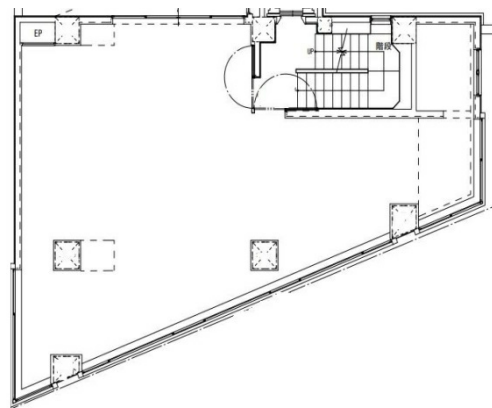


# グランロペⅢ 2階35.2坪

東京都世田谷区新町2-27-1



物件MAP



賃貸条件	
月額賃料	390,000円 (税別)
坪数	35.2坪
坪単価	11,080円 (税別)
共益費	10,000円
礼金	1ヶ月
敷金 (保証金)	5ヶ月
階数	2階 (申込有)
入居可能日	即日

ビル情報	
所在地	東京都世田谷区新町2-27-1
最寄り駅	東急田園都市線 桜新町駅 徒歩8分
エリア	その他東京
竣工	1992年11月
耐震	新耐震基準
階数	地上6階 地下1階
用途	事務所/店舗
構造	RC造

設備情報	
エレベーター	1基
空調	個別空調
OAフロア	タイルカーペット
基準階天井高	
光ファイバー	有り
トイレ	男女共用・室内
セキュリティ	有り
駐車場	



事務所移転の簡単検索サイト

Quick Service

クイックサービス

グランロペⅢ 2階35.2坪 東京都世田谷区新町2-27-1

その他東京 (ビルID: 0061597) の賃貸オフィス

貸事務所・レンタルオフィス・オフィス移転ならQuickService

物件詳細はこちらから



0120-55-2620

【受付時間】平日9:30~18:30

