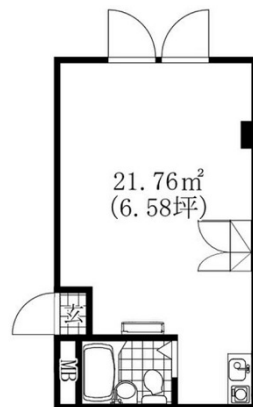


スプリングヒル則武 3階6.58坪

愛知県名古屋市西区則武新町4-4-19



物件MAP



賃貸条件	
月額賃料	39,000円（税別）
坪数	6.58坪
坪単価	5,927円（税別）
共益費	4,000円
礼金	無し
敷金（保証金）	4ヶ月
階数	3階（305）
入居可能日	相談

ビル情報	
所在地	愛知県名古屋市西区則武新町4-4-19
最寄り駅	名鉄名古屋本線 栄生駅 徒歩3分 名古屋市営地下鉄東山線 亀島駅 徒歩10分
エリア	西区エリア
竣工	1990年7月
耐震	新耐震基準
階数	地上5階
用途	事務所/店舗
構造	RC造

設備情報	
エレベーター	1基
空調	個別空調
OAフロア	
基準階天井高	
光ファイバー	有り
トイレ	男女共用・室内
セキュリティ	
駐車場	無し



事務所移転の簡単検索サイト

Quick Service

クイックサービス

スプリングヒル則武 3階6.58坪 愛知県名古屋市西区則武新町4-4-19

西区エリア（ビルID：0061587）の賃貸オフィス

貸事務所・レンタルオフィス・オフィス移転なら**QuickService**

物件詳細はこちらから



0120-55-2620

【受付時間】平日9:30~18:30

