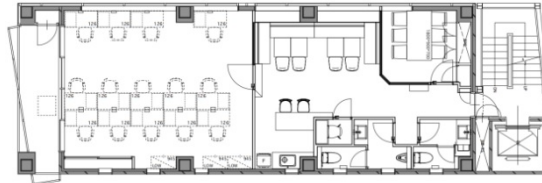


JP-BASE渋谷 3階28.37坪

東京都渋谷区東2-17-9



物件MAP



賃貸条件	
月額賃料	907,840円（税別）
坪数	28.37坪
坪単価	32,000円（税別）
共益費	賃料に含む
礼金	無し
敷金（保証金）	6ヶ月
階数	3階（セットアップ申込有）
入居可能日	即日

ビル情報	
所在地	東京都渋谷区東2-17-9
最寄り駅	JR山手線 恵比寿駅 徒歩9分 東京メトロ日比谷線 恵比寿駅 徒歩9分 東急東横線 代官山駅 徒歩12分
エリア	渋谷エリア
竣工	1985年12月
耐震	新耐震基準
階数	地上8階
用途	事務所
構造	S造

設備情報	
エレベーター	1基
空調	個別空調
OAフロア	OAフロア
基準階天井高	
光ファイバー	有り
トイレ	男女別・室内
セキュリティ	有り
駐車場	



事務所移転の簡単検索サイト

Quick Service


クイックサービス

JP-BASE渋谷 3階28.37坪 東京都渋谷区東2-17-9

渋谷エリア（ビルID：0061586）の賃貸オフィス

貸事務所・レンタルオフィス・オフィス移転なら**QuickService**

物件詳細はこちらから

 **0120-55-2620**

【受付時間】平日9:30～18:30

