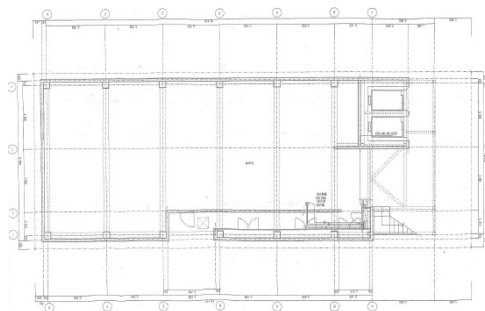


吉紹ビル 1階47.3坪

大阪府大阪市北区曾根崎新地1-5-23



物件MAP



賃貸条件	
月額賃料	1,419,000円（税別）
坪数	47.3坪
坪単価	30,000円（税別）
共益費	50,000円
礼金	無し
敷金（保証金）	10ヶ月
階数	1階
入居可能日	相談

ビル情報	
所在地	大阪府大阪市北区曾根崎新地1-5-23
最寄り駅	JR東西線 北新地駅 徒歩1分 大阪メトロ四つ橋線 西梅田駅 徒歩2分
エリア	梅田・桜橋エリア
竣工	2003年7月
耐震	新耐震基準
階数	地上7階
用途	店舗
構造	S造

設備情報	
エレベーター	1基
空調	
OAフロア	スケルトン
基準階天井高	
光ファイバー	
トイレ	
セキュリティ	
駐車場	