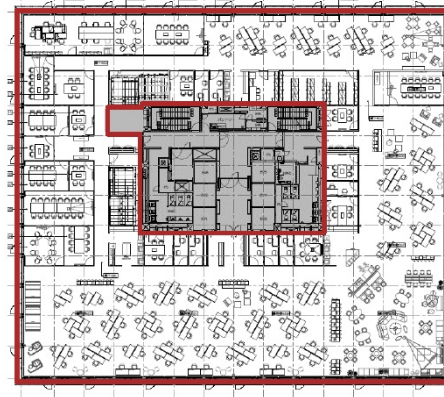


LILLY PLAZA ONE BUILDING 6階573.25坪

兵庫県神戸市中央区兵庫県神戸市中央区磯上通5-1-28



物件MAP



賃貸条件	
月額賃料	相談
坪数	573.25坪
坪単価	相談
共益費	賃料に含む
礼金	無し
敷金（保証金）	相談
階数	6階
入居可能日	相談

ビル情報	
所在地	兵庫県神戸市中央区兵庫県神戸市中央区磯上通5-1-28
最寄り駅	阪神本線 三宮駅 徒歩6分 神戸市営地下鉄海岸線(夢かもめ) 三宮・花時計前駅 徒歩5分
エリア	三宮・元町・神戸駅エリア
竣工	2018年3月
耐震	新耐震基準
階数	地上10階
用途	事務所
構造	S造、一部RC造

設備情報	
エレベーター	7基
空調	個別空調
OAフロア	OAフロア
基準階天井高	2,850mm
光ファイバー	
トイレ	男女別・室外
セキュリティ	有り
駐車場	有り



事務所移転の簡単検索サイト

Quick Service

クイックサービス

LILLY PLAZA ONE BUILDING 6階573.25坪 兵庫県神戸市中央区兵庫県神戸市中央区磯上通5-1-28

三宮・元町・神戸駅エリア（ビルID：0061573）の賃貸オフィス

貸事務所・レンタルオフィス・オフィス移転ならQuickService

物件詳細はこちらから

0120-55-2620

【受付時間】平日9:30~18:30

