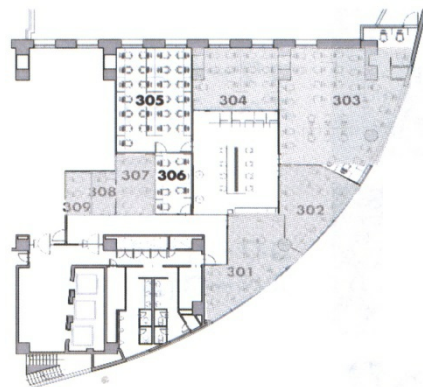


WORKING PARK EN (リビエラ南青山ビル) 3階坪

東京都港区南青山3-3-3



物件MAP



賃貸条件	
月額賃料	486,000円(税別)
坪数	坪
坪単価	
共益費	無し
礼金	無し
敷金(保証金)	無し
階数	3階(306(6名用))
入居可能日	相談

ビル情報	
所在地	東京都港区南青山3-3-3
最寄り駅	東京メトロ銀座線 外苑前駅 徒歩4分 東京メトロ半蔵門線 表参道駅 徒歩8分 東京メトロ千代田線 表参道駅 徒歩8分 東京メトロ銀座線 表参道駅 徒歩8分
エリア	赤坂・青山・六本木エリア
竣工	1989年11月
耐震	新耐震基準
階数	地上6階 地下3階
用途	レンタルオフィス
構造	SRC造

設備情報	
エレベーター	3基
空調	個別空調
OAフロア	OAフロア
基準階天井高	
光ファイバー	有り
トイレ	男女別・室外
セキュリティ	有り
駐車場	有り



事務所移転の簡単検索サイト

Quick Service

クイックサービス

WORKING PARK EN (リビエラ南青山ビル) 3階坪 東京都港区南青山3-3-3

赤坂・青山・六本木エリア(ビルID: 0061562)の賃貸オフィス

貸事務所・レンタルオフィス・オフィス移転ならQuickService

物件詳細はこちらから



0120-55-2620

【受付時間】平日9:30~18:30

