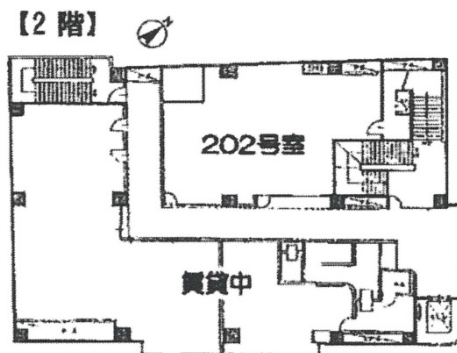


青森東映プラザ 2階33.47坪

青森県青森市新町1-8-10



物件MAP



賃貸条件	
月額賃料	150,000円 (税別)
坪数	33.47坪
坪単価	4,482円 (税別)
共益費	50,000円
礼金	1ヶ月
敷金 (保証金)	6ヶ月
階数	2階 (202 スケルトン)
入居可能日	相談

ビル情報	
所在地	青森県青森市新町1-8-10
最寄り駅	JR奥羽本線 青森駅 徒歩5分
エリア	青森
竣工	1986年3月
耐震	新耐震基準
階数	地上9階 地下2階
用途	事務所/店舗
構造	SRC造、一部RC造

設備情報	
エレベーター	1基
空調	無し
OAフロア	スケルトン
基準階天井高	
光ファイバー	有り
トイレ	
セキュリティ	有り
駐車場	



事務所移転の簡単検索サイト

Quick Service

クイックサービス

青森東映プラザ 2階33.47坪 青森県青森市新町1-8-10

青森 (ビルID: 0061556) の賃貸オフィス

貸事務所・レンタルオフィス・オフィス移転ならQuickService

物件詳細はこちらから



0120-55-2620

【受付時間】平日9:30~18:30

