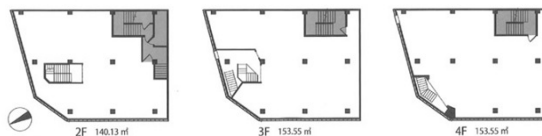


横田ビル 2階135.28坪

東京都渋谷区宇田川町24-10



物件MAP



賃貸条件	
月額賃料	5,411,200円 (税別)
坪数	135.28坪
坪単価	40,000円 (税別)
共益費	258,400円
礼金	無し
敷金 (保証金)	5ヶ月
階数	2階 (2-4Fセット)
入居可能日	相談

ビル情報	
所在地	東京都渋谷区宇田川町24-10
最寄り駅	JR山手線 渋谷駅 徒歩3分
エリア	渋谷エリア
竣工	1961年1月
耐震	旧耐震基準
階数	地上4階
用途	事務所/店舗
構造	RC造

設備情報	
エレベーター	
空調	
OAフロア	
基準階天井高	
光ファイバー	
トイレ	
セキュリティ	無し
駐車場	