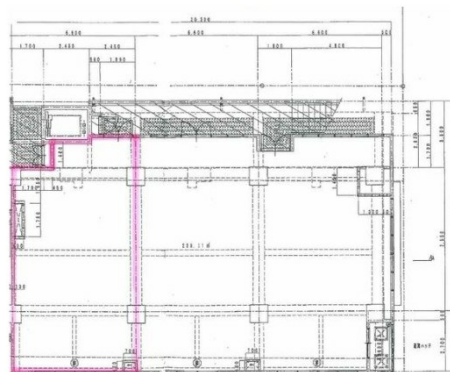


ステイツ姪浜駅前 2階23.29坪

福岡県福岡市西区姪の浜4-22-18



物件MAP



賃貸条件	
月額賃料	171,140円 (税別)
坪数	23.29坪
坪単価	7,348円 (税別)
共益費	30,000円
礼金	無し
敷金 (保証金)	10ヶ月
階数	2階 (C)
入居可能日	即日

ビル情報	
所在地	福岡県福岡市西区姪の浜4-22-18
最寄り駅	福岡市営地下鉄空港線 姪浜駅 徒歩1分
エリア	西区エリア
竣工	2009年3月
耐震	新耐震基準
階数	地上14階
用途	事務所/店舗
構造	RC造

設備情報	
エレベーター	
空調	
OAフロア	
基準階天井高	
光ファイバー	有り
トイレ	調査中
セキュリティ	有り
駐車場	無し



事務所移転の簡単検索サイト

Quick Service

クイックサービス

ステイツ姪浜駅前 2階23.29坪 福岡県福岡市西区姪の浜4-22-18

西区エリア (ビルID: 0061519) の賃貸オフィス

貸事務所・レンタルオフィス・オフィス移転ならQuickService

物件詳細はこちらから



0120-55-2620

【受付時間】平日9:30~18:30

