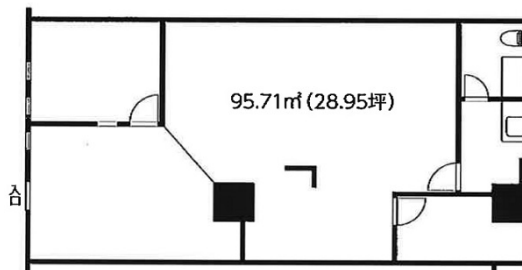


ライブタワー武蔵浦和 3階28.95坪

埼玉県さいたま市南区别所7-6-8



物件MAP



賃貸条件	
月額賃料	500,000円 (税別)
坪数	28.95坪
坪単価	17,271円 (税別)
共益費	50,000円
礼金	1ヶ月
敷金 (保証金)	3ヶ月
階数	3階 (306)
入居可能日	相談

ビル情報	
所在地	埼玉県さいたま市南区别所7-6-8
最寄り駅	JR武蔵野線 武蔵浦和駅 徒歩1分
エリア	その他埼玉
竣工	2001年3月
耐震	新耐震基準
階数	地上38階 地下2階
用途	事務所
構造	SRC造

設備情報	
エレベーター	
空調	
OAフロア	
基準階天井高	
光ファイバー	
トイレ	男女共用・室内
セキュリティ	
駐車場	