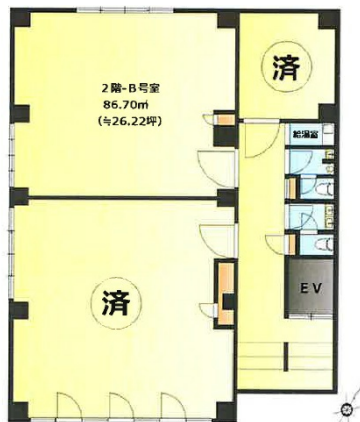


# 吉祥寺石井ビル 2階26.22坪

東京都武蔵野市吉祥寺本町2-4-16



物件MAP



賃貸条件	
月額賃料	330,000円 (税別)
坪数	26.22坪
坪単価	12,586円 (税別)
共益費	31,818円
礼金	1ヶ月
敷金 (保証金)	5ヶ月
階数	2階 (B)
入居可能日	即日

ビル情報	
所在地	東京都武蔵野市吉祥寺本町2-4-16
最寄り駅	JR中央・総武線 吉祥寺駅 徒歩6分 京王井の頭線 吉祥寺駅 徒歩8分
エリア	その他東京
竣工	1975年1月
耐震	旧耐震基準
階数	地上5階
用途	事務所
構造	S造

設備情報	
エレベーター	1基
空調	個別空調
OAフロア	
基準階天井高	
光ファイバー	有り
トイレ	男女別・室外
セキュリティ	有り
駐車場	無し