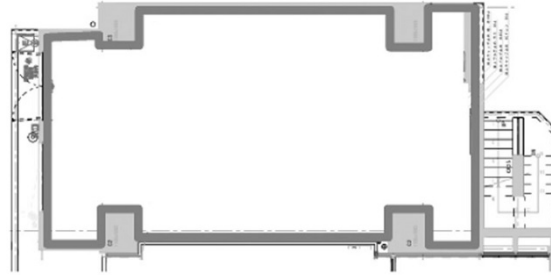


ワンルーフレジデンス上野御徒町 1階21.31坪

東京都台東区東上野1-11-9



物件MAP



賃貸条件	
月額賃料	525,000円 (税別)
坪数	21.31坪
坪単価	24,636円 (税別)
共益費	賃料に含む
礼金	無し
敷金 (保証金)	12ヶ月
階数	1階
入居可能日	即日

ビル情報	
所在地	東京都台東区東上野1-11-9
最寄り駅	東京メトロ日比谷線 仲御徒町駅 徒歩4分 都営大江戸線 新御徒町駅 徒歩5分 JR山手線 上野駅 徒歩6分 JR山手線 御徒町駅 徒歩6分 JR京浜東北線 御徒町駅 徒歩6分
エリア	上野・御徒町エリア
竣工	2024年1月
耐震	新耐震基準
階数	地上13階
用途	店舗
構造	RC造

設備情報	
エレベーター	
空調	無し
OAフロア	スケルトン
基準階天井高	2,500mm
光ファイバー	
トイレ	
セキュリティ	
駐車場	




ワンルーフレジデンス上野御徒町 1階21.31坪 東京都台東区東上野1-11-9

上野・御徒町エリア (ビルID: 0061482) の賃貸オフィス

貸事務所・レンタルオフィス・オフィス移転ならQuickService

物件詳細はこちらから

 0120-55-2620

【受付時間】平日9:30~18:30

