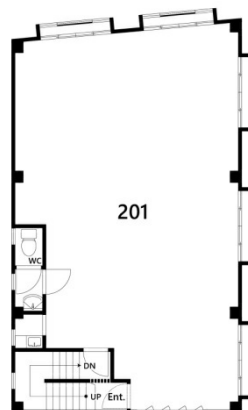


村上ビル 2階29.63坪

神奈川県横浜市鶴見区鶴見中央1-23-21



物件MAP



| 賃貸条件 | |
|----------|---------------|
| 月額賃料 | 350,000円 (税別) |
| 坪数 | 29.63坪 |
| 坪単価 | 11,812円 (税別) |
| 共益費 | 無し |
| 礼金 | 1ヶ月 |
| 敷金 (保証金) | 4ヶ月 |
| 階数 | 2階 (201) |
| 入居可能日 | 即日 |

| ビル情報 | |
|------|---|
| 所在地 | 神奈川県横浜市鶴見区鶴見中央1-23-21 |
| 最寄り駅 | 京急本線 京急鶴見駅 徒歩4分 JR京浜東北線 鶴見駅 徒歩5分 JR鶴見線 鶴見駅 徒歩5分 |
| エリア | その他神奈川 |
| 竣工 | 1979年5月 |
| 耐震 | 旧耐震基準 |
| 階数 | 地上3階 |
| 用途 | 事務所/店舗 |
| 構造 | S造 |

| 設備情報 | |
|--------|----------|
| エレベーター | |
| 空調 | 個別空調 |
| OAフロア | タイルカーペット |
| 基準階天井高 | |
| 光ファイバー | |
| トイレ | 男女共用・室内 |
| セキュリティ | |
| 駐車場 | |