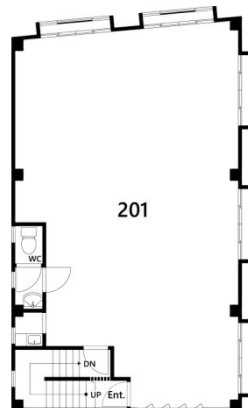


# 村上ビル 2階29.63坪

神奈川県横浜市鶴見区鶴見中央1-23-21



## 物件MAP



賃貸条件	
月額賃料	350,000円 (税別)
坪数	29.63坪
坪単価	11,812円 (税別)
共益費	無し
礼金	1ヶ月
敷金 (保証金)	4ヶ月
階数	2階 (201)
入居可能日	即日

ビル情報	
所在地	神奈川県横浜市鶴見区鶴見中央1-23-21
最寄り駅	京急本線 京急鶴見駅 徒歩4分 JR京浜東北線 鶴見駅 徒歩5分 JR鶴見線 鶴見駅 徒歩5分
エリア	その他神奈川
竣工	1979年5月
耐震	旧耐震基準
階数	地上3階
用途	事務所/店舗
構造	S造

設備情報	
エレベーター	
空調	個別空調
OAフロア	タイルカーペット
基準階天井高	
光ファイバー	
トイレ	男女共用・室内
セキュリティ	
駐車場	



事務所移転の簡単検索サイト

Quick Service

クイックサービス

村上ビル 2階29.63坪 神奈川県横浜市鶴見区鶴見中央1-23-21

その他神奈川 (ビルID: 0061479) の賃貸オフィス

貸事務所・レンタルオフィス・オフィス移転ならQuickService

物件詳細はこちらから



0120-55-2620

【受付時間】平日9:30~18:30

