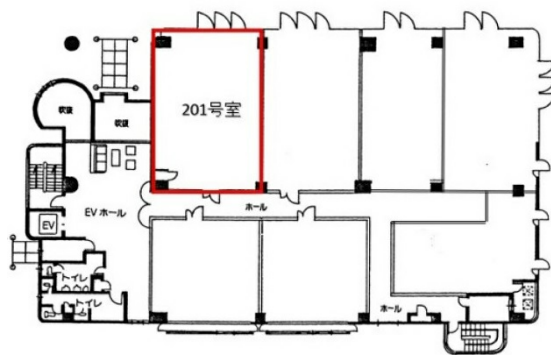


広電コイン通りビル 2階27.1坪

広島県広島市佐伯区五日市中央4-16-1



物件MAP



賃貸条件	
月額賃料	200,000円 (税別)
坪数	27.1坪
坪単価	7,380円 (税別)
共益費	賃料に含む
礼金	無し
敷金 (保証金)	6ヶ月
階数	2階 (201)
入居可能日	2024年6月

ビル情報	
所在地	広島県広島市佐伯区五日市中央4-16-1
最寄り駅	広電2系統(宮島線) 佐伯区役所前駅 徒歩14分 広電2系統(宮島線) 楽々園駅 徒歩16分 広電2系統(宮島線) 広電五日市駅 徒歩20分
エリア	広島市エリア
竣工	1991年10月
耐震	新耐震基準
階数	地上6階
用途	事務所
構造	RC造

設備情報	
エレベーター	1基
空調	個別空調
OAフロア	タイルカーペット
基準階天井高	
光ファイバー	有り
トイレ	男女別・室外
セキュリティ	有り
駐車場	有り



事務所移転の簡単検索サイト

Quick Service

クイックサービス

広電コイン通りビル 2階27.1坪 広島県広島市佐伯区五日市中央4-16-1

広島市エリア (ビルID: 0061468) の賃貸オフィス

貸事務所・レンタルオフィス・オフィス移転ならQuickService

物件詳細はこちらから

0120-55-2620

【受付時間】平日9:30~18:30

