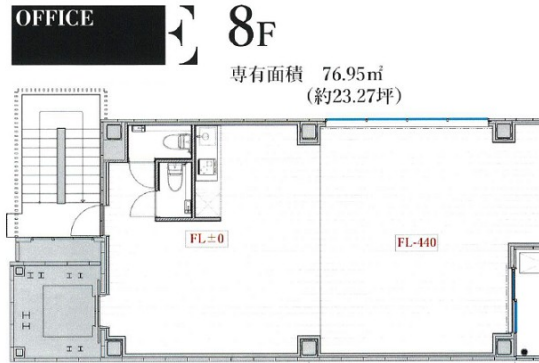


THE EDGEビル 8階23.27坪

福岡県福岡市博多区冷泉町9-20



物件MAP



賃貸条件	
月額賃料	400,000円 (税別)
坪数	23.27坪
坪単価	17,190円 (税別)
共益費	賃料に含む
礼金	1ヶ月
敷金 (保証金)	3ヶ月
階数	8階
入居可能日	即日

ビル情報	
所在地	福岡県福岡市博多区冷泉町9-20
最寄り駅	福岡市営地下鉄箱崎線 呉服町駅 徒歩4分 福岡市営地下鉄空港線 祇園駅 徒歩5分 福岡市営地下鉄七隈線 櫛田神社前駅 徒歩9分 福岡市営地下鉄空港線 中洲川端駅 徒歩9分 JR鹿児島本線 博多駅 徒歩15分
エリア	呉服町・中洲エリア
竣工	2023年9月
耐震	新耐震基準
階数	地上8階
用途	事務所
構造	S造

設備情報	
エレベーター	1基
空調	個別空調
OAフロア	OAフロア
基準階天井高	
光ファイバー	有り
トイレ	男女別・室内
セキュリティ	有り
駐車場	無し



事務所移転の簡単検索サイト

Quick Service

クイックサービス

THE EDGEビル 8階23.27坪 福岡県福岡市博多区冷泉町9-20

呉服町・中洲エリア (ビルID: 0061463) の賃貸オフィス

貸事務所・レンタルオフィス・オフィス移転ならQuickService

物件詳細はこちらから

0120-55-2620

【受付時間】平日9:30~18:30

