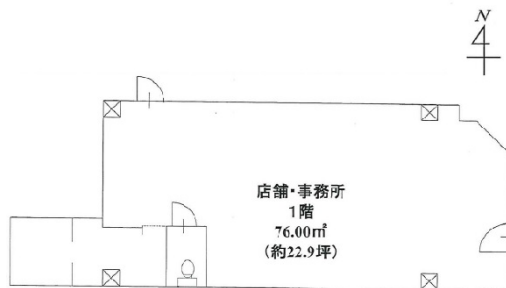


# ファミティプラザ春日丘 1階22.9坪

大阪府藤井寺市春日丘1-2-2



## 物件MAP



賃貸条件	
月額賃料	243,200円 (税別)
坪数	22.9坪
坪単価	10,620円 (税別)
共益費	賃料に含む
礼金	無し
敷金 (保証金)	10ヶ月
階数	1階
入居可能日	即日

ビル情報	
所在地	大阪府藤井寺市春日丘1-2-2
最寄り駅	近鉄南大阪線 藤井寺駅 徒歩2分
エリア	その他大阪
竣工	1986年3月
耐震	新耐震基準
階数	地上4階
用途	事務所/店舗
構造	RC造

設備情報	
エレベーター	1基
空調	無し
OAフロア	スケルトン
基準階天井高	
光ファイバー	有り
トイレ	男女共用・室内
セキュリティ	
駐車場	無し



事務所移転の簡単検索サイト

**Quick Service**

クイックサービス

ファミティプラザ春日丘 1階22.9坪 大阪府藤井寺市春日丘1-2-2

その他大阪 (ビルID: 0061450) の賃貸オフィス

貸事務所・レンタルオフィス・オフィス移転なら**QuickService**

物件詳細はこちらから



**0120-55-2620**

【受付時間】平日9:30~18:30

