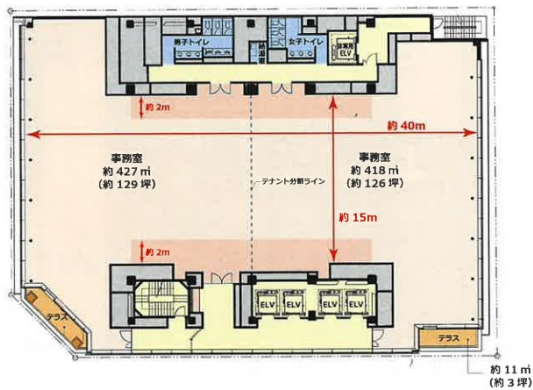


(仮称) 京橋第一生命ビルディング 6階262.55坪

東京都中央区京橋2-4-12



物件MAP



賃貸条件	
月額賃料	相談
坪数	262.55坪
坪単価	相談
共益費	相談
礼金	無し
敷金 (保証金)	相談
階数	6階
入居可能日	2025年6月

ビル情報	
所在地	東京都中央区京橋2-4-12
最寄り駅	東京メトロ銀座線 京橋駅 徒歩3分 都営浅草線 宝町駅 徒歩6分 東京メトロ有楽町線 銀座一丁目駅 徒歩7分 JR中央本線 東京駅 徒歩10分 東京メトロ銀座線 日本橋駅 徒歩10分

エリア	八重洲・日本橋・京橋エリア
竣工	2025年6月
耐震	新耐震基準
階数	地上12階 地下2階
用途	事務所
構造	RC造

設備情報	
エレベーター	6基
空調	個別空調
OAフロア	OAフロア
基準階天井高	2,800mm
光ファイバー	有り
トイレ	
セキュリティ	有り
駐車場	