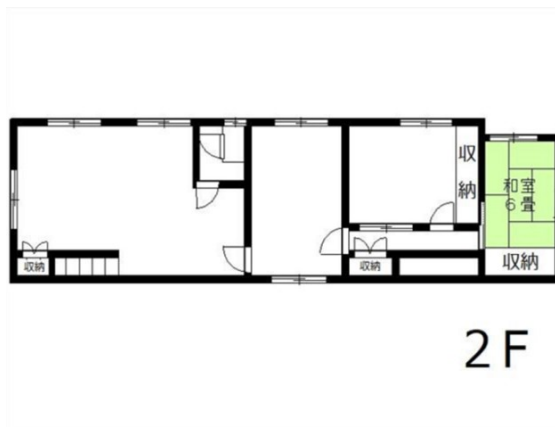


井上貸事務所 2階28.02坪

福岡県福岡市中央区港3-3-24



物件MAP



賃貸条件	
月額賃料	100,000円(税別)
坪数	28.02坪
坪単価	3,569円(税別)
共益費	無し
礼金	無し
敷金(保証金)	6ヶ月
階数	2階(2)
入居可能日	相談

ビル情報	
所在地	福岡県福岡市中央区港3-3-24
最寄り駅	福岡市営地下鉄空港線 大濠公園駅 徒歩14分
エリア	天神・赤坂エリア
竣工	1979年6月
耐震	旧耐震基準
階数	地上8階
用途	事務所/店舗
構造	木造

設備情報	
エレベーター	
空調	個別空調
OAフロア	
基準階天井高	
光ファイバー	調査中
トイレ	男女共用・室内
セキュリティ	無し
駐車場	無し



事務所移転の簡単検索サイト

井上貸事務所 2階28.02坪 福岡県福岡市中央区港3-3-24

天神・赤坂エリア(ビルID: 0061423)の賃貸オフィス

クイックサービス

貸事務所・レンタルオフィス・オフィス移転ならQuickService

物件詳細はこちらから

 0120-55-2620

【受付時間】平日9:30~18:30

