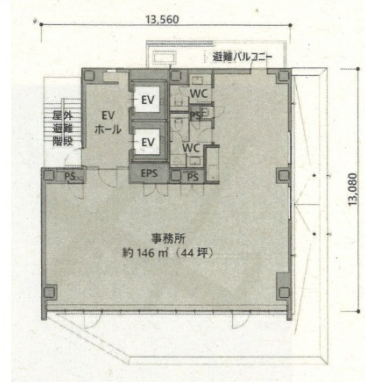


SG恵比寿ビル 11階44.57坪

東京都渋谷区恵比寿1-5-9



物件MAP



| 賃貸条件 | |
|----------|-----------------|
| 月額賃料 | 1,381,670円 (税別) |
| 坪数 | 44.57坪 |
| 坪単価 | 31,000円 (税別) |
| 共益費 | 178,280円 |
| 礼金 | 無し |
| 敷金 (保証金) | 10ヶ月 |
| 階数 | 11階 |
| 入居可能日 | 2024年8月 |

| ビル情報 | |
|------|--|
| 所在地 | 東京都渋谷区恵比寿1-5-9 |
| 最寄り駅 | JR山手線 恵比寿駅 徒歩2分 東京メトロ日比谷線 恵比寿駅 徒歩2分 |
| エリア | 恵比寿・代官山・広尾エリア |
| 竣工 | 2024年6月 |
| 耐震 | 新耐震基準 |
| 階数 | 地上11階 |
| 用途 | 事務所 |
| 構造 | S造 |

| 設備情報 | |
|--------|---------|
| エレベーター | 2基 |
| 空調 | 個別空調 |
| OAフロア | OAフロア |
| 基準階天井高 | 2,700mm |
| 光ファイバー | 有り |
| トイレ | 男女別・室内 |
| セキュリティ | 有り |
| 駐車場 | 有り |