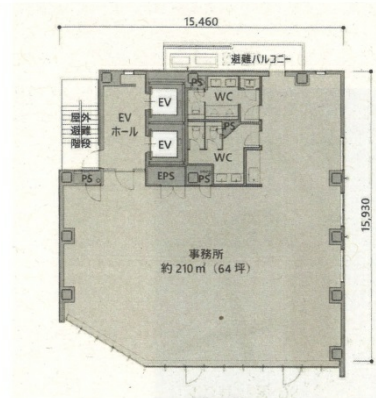


SG恵比寿ビル 4階63.93坪

東京都渋谷区恵比寿1-5-9



物件MAP



賃貸条件	
月額賃料	1,790,040円 (税別)
坪数	63.93坪
坪単価	28,000円 (税別)
共益費	255,720円
礼金	無し
敷金 (保証金)	10ヶ月
階数	4階
入居可能日	2024年8月

ビル情報	
所在地	東京都渋谷区恵比寿1-5-9
最寄り駅	JR山手線 恵比寿駅 徒歩2分 東京メトロ日比谷線 恵比寿駅 徒歩2分
エリア	恵比寿・代官山・広尾エリア
竣工	2024年6月
耐震	新耐震基準
階数	地上11階
用途	事務所
構造	S造

設備情報	
エレベーター	2基
空調	個別空調
OAフロア	OAフロア
基準階天井高	2,700mm
光ファイバー	有り
トイレ	男女別・室内
セキュリティ	有り
駐車場	有り



事務所移転の簡単検索サイト

SG恵比寿ビル 4階63.93坪 東京都渋谷区恵比寿1-5-9

恵比寿・代官山・広尾エリア (ビルID: 0061415) の賃貸オフィス

貸事務所・レンタルオフィス・オフィス移転ならQuickService

物件詳細はこちらから

 0120-55-2620

【受付時間】平日9:30~18:30

