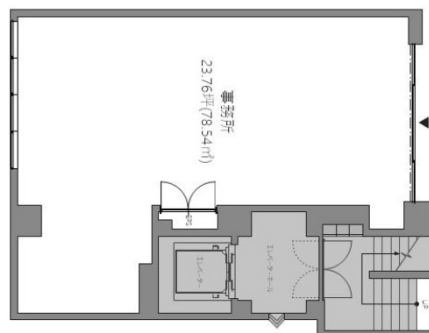


サイネックスビル 1階23.76坪

東京都江東区清澄3-4-11



物件MAP



賃貸条件	
月額賃料	630,000円 (税別)
坪数	23.76坪
坪単価	26,515円 (税別)
共益費	36,000円
礼金	無し
敷金 (保証金)	10ヶ月
階数	1階
入居可能日	即日
ビル情報	
所在地	東京都江東区清澄3-4-11
最寄り駅	東京メトロ半蔵門線 清澄白河駅 徒歩1分 都営大江戸線 清澄白河駅 徒歩1分 都営新宿線 森下駅 徒歩9分
エリア	その他江東区
竣工	1992年5月
耐震	新耐震基準
階数	地上6階
用途	事務所/店舗
構造	RC造
設備情報	
エレベーター	1基
空調	
OAフロア	
基準階天井高	
光ファイバー	
トイレ	
セキュリティ	有り
駐車場	