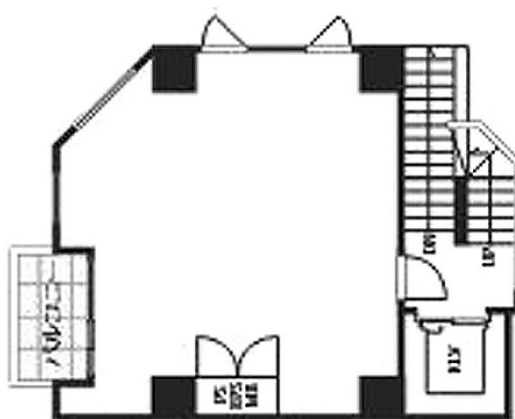


# FACE 虎ノ門 4階12.6坪

東京都港区西新橋2-15-6



物件MAP



賃貸条件	
月額賃料	378,000円 (税別)
坪数	12.6坪
坪単価	30,000円 (税別)
共益費	20,000円
礼金	1ヶ月
敷金 (保証金)	6ヶ月
階数	4階
入居可能日	即日

ビル情報	
所在地	東京都港区西新橋2-15-6
最寄り駅	東京メトロ日比谷線 虎ノ門ヒルズ駅 徒歩2分
エリア	新橋・虎ノ門・浜松町エリア
竣工	2024年2月
耐震	新耐震基準
階数	地上8階 地下2階
用途	事務所/店舗
構造	RC造

設備情報	
エレベーター	1基
空調	
OAフロア	
基準階天井高	
光ファイバー	
トイレ	
セキュリティ	無し
駐車場	



事務所移転の簡単検索サイト

Quick Service

クイックサービス

FACE 虎ノ門 4階12.6坪 東京都港区西新橋2-15-6

新橋・虎ノ門・浜松町エリア (ビルID: 0061377) の賃貸オフィス

貸事務所・レンタルオフィス・オフィス移転ならQuickService

物件詳細はこちらから

 0120-55-2620

【受付時間】平日9:30~18:30

