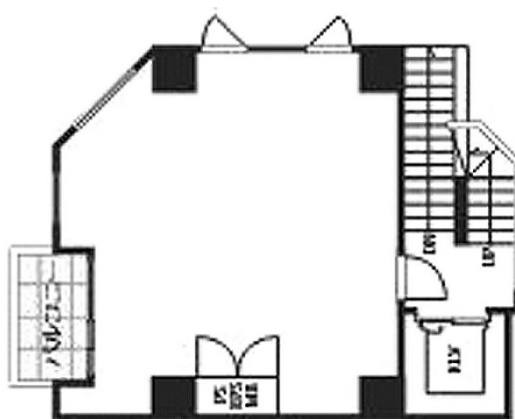


FACE 虎ノ門 3階12.6坪

東京都港区西新橋2-15-6



物件MAP



| 賃貸条件 | |
|----------|---------------|
| 月額賃料 | 404,000円 (税別) |
| 坪数 | 12.6坪 |
| 坪単価 | 32,063円 (税別) |
| 共益費 | 20,000円 |
| 礼金 | 1ヶ月 |
| 敷金 (保証金) | 6ヶ月 |
| 階数 | 3階 |
| 入居可能日 | 即日 |

| ビル情報 | |
|------|------------------------|
| 所在地 | 東京都港区西新橋2-15-6 |
| 最寄り駅 | 東京メトロ日比谷線 虎ノ門ヒルズ駅 徒歩2分 |
| エリア | 新橋・虎ノ門・浜松町エリア |
| 竣工 | 2024年2月 |
| 耐震 | 新耐震基準 |
| 階数 | 地上8階 地下2階 |
| 用途 | 事務所/店舗 |
| 構造 | RC造 |

| 設備情報 | |
|--------|----|
| エレベーター | 1基 |
| 空調 | |
| OAフロア | |
| 基準階天井高 | |
| 光ファイバー | |
| トイレ | |
| セキュリティ | 無し |
| 駐車場 | |