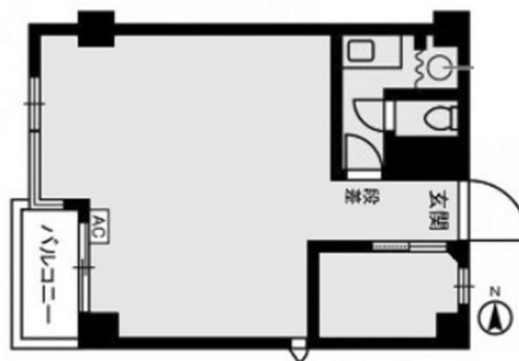


ニュー池袋ハイツ 7階12.36坪

東京都豊島区東池袋1-33-4



物件MAP



賃貸条件	
月額賃料	180,000円 (税別)
坪数	12.36坪
坪単価	14,563円 (税別)
共益費	15,000円
礼金	1ヶ月
敷金 (保証金)	3ヶ月
階数	7階 (申込有)
入居可能日	即日

ビル情報	
所在地	東京都豊島区東池袋1-33-4
最寄り駅	JR山手線 池袋駅 徒歩5分
エリア	池袋エリア
竣工	1982年8月
耐震	新耐震基準
階数	地上階
用途	事務所
構造	SRC造

設備情報	
エレベーター	1基
空調	
OAフロア	
基準階天井高	
光ファイバー	
トイレ	男女共用・室内
セキュリティ	無し
駐車場	