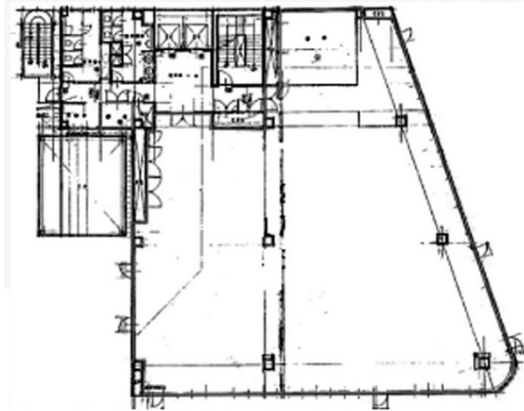


西葛西KYUビル 2階156.64坪

東京都江戸川区西葛西3-22-21



物件MAP



賃貸条件	
月額賃料	1,723,040円 (税別)
坪数	156.64坪
坪単価	11,000円 (税別)
共益費	賃料に含む
礼金	1ヶ月
敷金 (保証金)	10ヶ月
階数	2階
入居可能日	即日

ビル情報	
所在地	東京都江戸川区西葛西3-22-21
最寄り駅	東京メトロ東西線 西葛西駅 徒歩2分
エリア	その他東京
竣工	1993年5月
耐震	新耐震基準
階数	地上6階
用途	事務所
構造	S造

設備情報	
エレベーター	2基
空調	個別空調
OAフロア	
基準階天井高	2,550mm
光ファイバー	
トイレ	男女別・室外
セキュリティ	有り
駐車場	有り