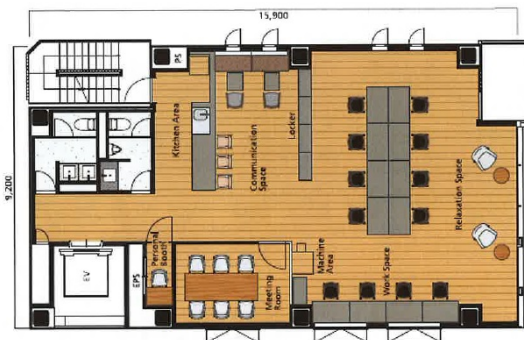


Sreed EBISU+C 8階37.8坪

東京都渋谷区恵比寿1-96-1



物件MAP



賃貸条件	
月額賃料	相談
坪数	37.8坪
坪単価	相談
共益費	賃料に含む
礼金	無し
敷金 (保証金)	無し
階数	8階
入居可能日	相談

ビル情報	
所在地	東京都渋谷区恵比寿1-96-1
最寄り駅	JR山手線 恵比寿駅 徒歩4分 JR埼京線 恵比寿駅 徒歩4分 東京メトロ日比谷線 恵比寿駅 徒歩6分
エリア	恵比寿・代官山・広尾エリア
竣工	2023年12月
耐震	新耐震基準
階数	地上9階
用途	事務所
構造	S造

設備情報	
エレベーター	1基
空調	個別空調
OAフロア	
基準階天井高	2,850mm
光ファイバー	有り
トイレ	男女別・室内
セキュリティ	有り
駐車場	無し



事務所移転の簡単検索サイト

Quick Service

クイックサービス

Sreed EBISU+C 8階37.8坪 東京都渋谷区恵比寿1-96-1

恵比寿・代官山・広尾エリア (ビルID: 0061361) の賃貸オフィス

貸事務所・レンタルオフィス・オフィス移転なら**QuickService**

物件詳細はこちらから



0120-55-2620

【受付時間】平日9:30~18:30

