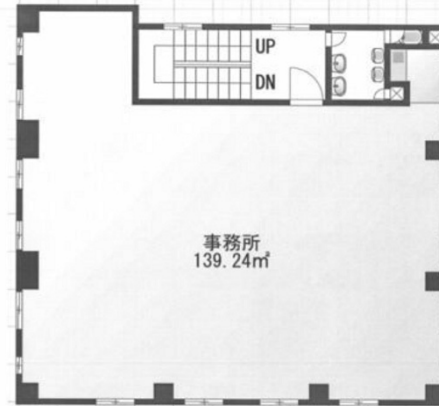


大沢ビル 3階42.13坪

愛知県名古屋市東区錦1-4-4



物件MAP



賃貸条件	
月額賃料	300,000円 (税別)
坪数	42.13坪
坪単価	7,121円 (税別)
共益費	40,000円
礼金	無し
敷金 (保証金)	4ヶ月
階数	3階 (1フロア)
入居可能日	即日

ビル情報	
所在地	愛知県名古屋市東区錦1-4-4
最寄り駅	名古屋市営地下鉄桜通線 高岳駅 徒歩8分
エリア	その他愛知
竣工	1987年1月
耐震	新耐震基準
階数	地上3階
用途	事務所
構造	S造

設備情報	
エレベーター	
空調	個別空調
OAフロア	その他
基準階天井高	
光ファイバー	
トイレ	男女別・室外
セキュリティ	有り
駐車場	無し