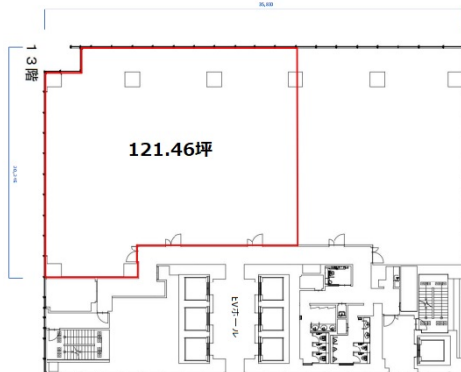


ステーションヒル枚方 13階121.46坪

大阪府枚方市岡東町19-1



物件MAP



賃貸条件	
月額賃料	相談
坪数	121.46坪
坪単価	相談
共益費	相談
礼金	無し
敷金（保証金）	相談
階数	13階
入居可能日	2024年7月

ビル情報	
所在地	大阪府枚方市岡東町19-1
最寄り駅	京阪本線 枚方市駅 徒歩1分
エリア	その他大阪
竣工	2024年3月
耐震	新耐震基準
階数	地上29階
用途	事務所
構造	S造、一部SRC造

設備情報	
エレベーター	6基
空調	個別空調
OAフロア	OAフロア
基準階天井高	2,800mm
光ファイバー	有り
トイレ	男女別・室外
セキュリティ	有り
駐車場	有り