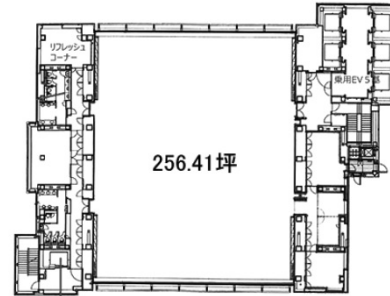


日本アムウェイ本社ビル 10階256.41坪

東京都渋谷区宇田川町7-1



物件MAP



賃貸条件	
月額賃料	相談
坪数	256.41坪
坪単価	相談
共益費	賃料に含む
礼金	無し
敷金（保証金）	10ヶ月
階数	10階
入居可能日	相談

ビル情報	
所在地	東京都渋谷区宇田川町7-1
最寄り駅	JR山手線 渋谷駅 徒歩10分 JR埼京線 渋谷駅 徒歩10分 東京メトロ半蔵門線 渋谷駅 徒歩10分 東京メトロ銀座線 渋谷駅 徒歩10分 東急東横線 渋谷駅 徒歩10分
エリア	渋谷エリア
竣工	1999年5月
耐震	新耐震基準
階数	地上13階 地下3階
用途	事務所
構造	SRC造

設備情報	
エレベーター	6基
空調	セントラル空調
OAフロア	OAフロア
基準階天井高	2,700mm
光ファイバー	有り
トイレ	男女別・室外
セキュリティ	有り
駐車場	有り



事務所移転の簡単検索サイト

Quick Service

クイックサービス

日本アムウェイ本社ビル 10階256.41坪 東京都渋谷区宇田川町7-1

渋谷エリア（ビルID：0061331）の賃貸オフィス

貸事務所・レンタルオフィス・オフィス移転ならQuickService

物件詳細はこちらから

0120-55-2620

【受付時間】平日9:30~18:30

