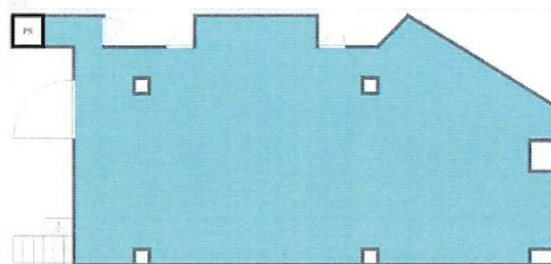


グレイシャス小田 3階13.01坪

広島県広島市中区中区本通2-21



物件MAP



賃貸条件	
月額賃料	160,000円 (税別)
坪数	13.01坪
坪単価	12,298円 (税別)
共益費	賃料に含む
礼金	1ヶ月
敷金 (保証金)	1000000円
階数	3階 (301)
入居可能日	相談
ビル情報	
所在地	広島県広島市中区中区本通2-21
最寄り駅	広電1系統(宇品線) 立町駅 徒歩3分 広電1系統(宇品線) 八丁堀駅 徒歩3分 広電1系統(宇品線) 胡町駅 徒歩6分
エリア	広島市中区エリア
竣工	1986年5月
耐震	新耐震基準
階数	地上4階
用途	店舗
構造	S造
設備情報	
エレベーター	1基
空調	無し
OAフロア	スケルトン
基準階天井高	
光ファイバー	有り
トイレ	男女共用・室外
セキュリティ	無し
駐車場	無し



事務所移転の簡単検索サイト

Quick Service

クイックサービス

グレイシャス小田 3階13.01坪 広島県広島市中区中区本通2-21

広島市中区エリア (ビルID: 0061326) の賃貸オフィス

貸事務所・レンタルオフィス・オフィス移転ならQuickService

物件詳細はこちらから

0120-55-2620

【受付時間】平日9:30~18:30

