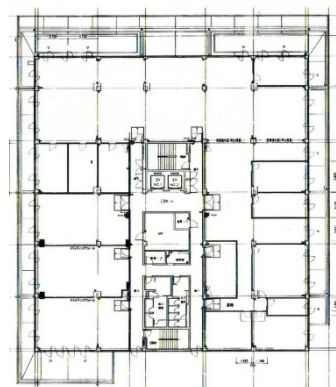


# 第35興和ビル 6階307.28坪

東京都港区赤坂1-14-14



## 物件MAP



賃貸条件	
月額賃料	相談
坪数	307.28坪
坪単価	相談
共益費	相談
礼金	無し
敷金（保証金）	6ヶ月
階数	6階（居抜き可）
入居可能日	2024年7月

ビル情報	
所在地	東京都港区赤坂1-14-14
最寄り駅	東京メトロ南北線 六本木一丁目駅 徒歩4分 東京メトロ日比谷線 神谷町駅 徒歩6分 東京メトロ日比谷線 虎ノ門ヒルズ駅 徒歩8分 東京メトロ銀座線 溜池山王駅 徒歩6分 東京メトロ銀座線 虎ノ門駅 徒歩10分
エリア	赤坂・青山・六本木エリア
竣工	1980年1月
耐震	旧耐震基準
階数	地上6階 地下1階
用途	事務所
構造	RC造

設備情報	
エレベーター	2基
空調	個別空調
OAフロア	OAフロア
基準階天井高	2,480mm
光ファイバー	
トイレ	男女別・室外
セキュリティ	有り
駐車場	有り



事務所移転の簡単検索サイト

Quick Service

クイックサービス

第35興和ビル 6階307.28坪 東京都港区赤坂1-14-14

赤坂・青山・六本木エリア（ビルID：0061315）の賃貸オフィス

貸事務所・レンタルオフィス・オフィス移転ならQuickService

物件詳細はこちらから



0120-55-2620

【受付時間】平日9:30~18:30

