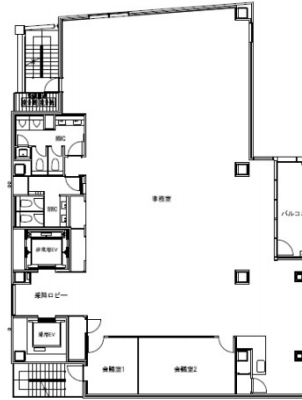


owns八丁堀 6階101.08坪

東京都中央区八丁堀3-20-4



物件MAP



賃貸条件	
月額賃料	相談
坪数	101.08坪
坪単価	相談
共益費	相談
礼金	無し
敷金（保証金）	相談
階数	6階
入居可能日	2025年7月

ビル情報	
所在地	東京都中央区八丁堀3-20-4
最寄り駅	JR京葉線 八丁堀駅 徒歩2分 東京メトロ東西線 茅場町駅 徒歩6分 都営浅草線 宝町駅 徒歩6分 東京メトロ有楽町線 新富町駅 徒歩8分 東京メトロ銀座線 京橋駅 徒歩9分

エリア	八丁堀・茅場町エリア
竣工	2025年4月
耐震	新耐震基準
階数	地上12階
用途	事務所
構造	S造

設備情報	
エレベーター	2基
空調	個別空調
OAフロア	
基準階天井高	3,400mm
光ファイバー	有り
トイレ	男女別・室内
セキュリティ	有り
駐車場	