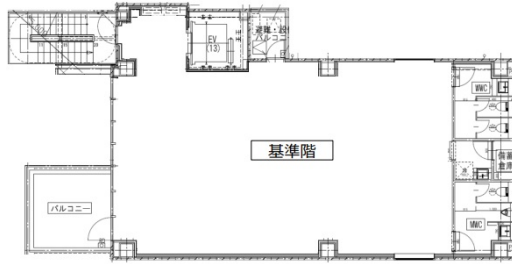


# owns平河町 7階53.52坪

東京都千代田区平河町2-4-4



No Image



物件MAP



賃貸条件	
月額賃料	相談
坪数	53.52坪
坪単価	相談
共益費	相談
礼金	無し
敷金（保証金）	相談
階数	7階
入居可能日	2024年9月

ビル情報	
所在地	東京都千代田区平河町2-4-4
最寄り駅	東京メトロ有楽町線 麴町駅 徒歩3分 東京メトロ半蔵門線 永田町駅 徒歩4分 東京メトロ有楽町線 永田町駅 徒歩4分 東京メトロ半蔵門線 半蔵門駅 徒歩6分 東京メトロ丸ノ内線 赤坂見附駅 徒歩7分
エリア	麴町・番町・市ヶ谷エリア
竣工	2024年8月
耐震	新耐震基準
階数	地上12階
用途	事務所
構造	S造

設備情報	
エレベーター	1基
空調	個別空調
OAフロア	
基準階天井高	
光ファイバー	有り
トイレ	男女別・室内
セキュリティ	
駐車場	