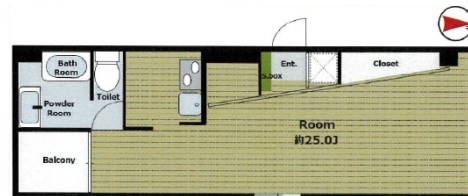


# ノースタワービル 6階20.05坪

大阪府大阪市北区天神橋1-12-15



## 物件MAP



賃貸条件	
坪数	20.05坪
階数	6階 (602)
入居可能日	
ビル情報	
所在地	大阪府大阪市北区天神橋1-12-15
最寄り駅	大阪メトロ堺筋線 南森町駅 徒歩5分 大阪メトロ谷町線 南森町駅 徒歩5分 JR東西線 大阪天満宮駅 徒歩5分
エリア	南森町・天満エリア
竣工	1991年3月
耐震	
階数	地上9階
用途	事務所/店舗
構造	RC造
設備情報	
エレベーター	
空調	
OAフロア	
基準階天井高	
光ファイバー	
トイレ	
セキュリティ	
駐車場	無し