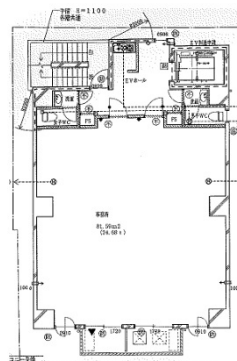


# 仮称) 南久宝寺新築オフィスビル 2階24.68坪

大阪府大阪市中央区南久宝寺町4-14-4



## 物件MAP



賃貸条件	
月額賃料	296,160円 (税別)
坪数	24.68坪
坪単価	12,000円 (税別)
共益費	74,040円
礼金	1ヶ月
敷金 (保証金)	3ヶ月
階数	2階 (商談中)
入居可能日	即日

ビル情報	
所在地	大阪府大阪市中央区南久宝寺町4-14-4
最寄り駅	大阪メトロ中央線 本町駅 徒歩4分 大阪メトロ御堂筋線 本町駅 徒歩4分
エリア	本町・堺筋本町エリア
竣工	2024年1月
耐震	新耐震基準
階数	地上10階
用途	事務所
構造	SRC造

設備情報	
エレベーター	1基
空調	個別空調
OAフロア	
基準階天井高	
光ファイバー	
トイレ	男女別・室外
セキュリティ	有り
駐車場	有り