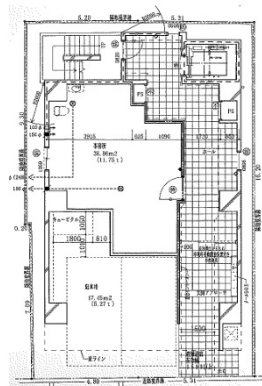


仮称) 南久宝寺新築オフィスビル 1階11.75坪

大阪府大阪市中央区南久宝寺町4-14-4



物件MAP



賃貸条件	
月額賃料	141,000円 (税別)
坪数	11.75坪
坪単価	12,000円 (税別)
共益費	35,250円
礼金	1ヶ月
敷金 (保証金)	3ヶ月
階数	1階 (商談中)
入居可能日	即日

ビル情報	
所在地	大阪府大阪市中央区南久宝寺町4-14-4
最寄り駅	大阪メトロ中央線 本町駅 徒歩4分 大阪メトロ御堂筋線 本町駅 徒歩4分
エリア	本町・堺筋本町エリア
竣工	2024年1月
耐震	新耐震基準
階数	地上10階
用途	事務所/店舗
構造	SRC造

設備情報	
エレベーター	1基
空調	個別空調
OAフロア	
基準階天井高	
光ファイバー	
トイレ	男女別・室外
セキュリティ	有り
駐車場	有り