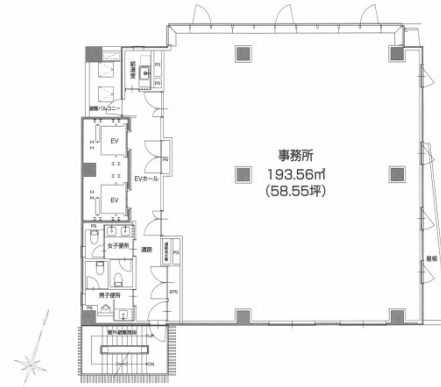


M.BALANCE仙台一番町 8階58.55坪

宮城県仙台市青葉区一番町1-2-33



物件MAP



賃貸条件	
月額賃料	相談
坪数	58.55坪
坪単価	相談
共益費	賃料に含む
礼金	無し
敷金（保証金）	12ヶ月
階数	8階
入居可能日	即日

ビル情報	
所在地	宮城県仙台市青葉区一番町1-2-33
最寄り駅	仙台市営地下鉄東西線 青葉通一番町駅 徒歩4分 仙台市営地下鉄南北線 仙台駅 徒歩6分 JR仙石線 あおば通駅 徒歩7分 仙台市営地下鉄南北線 広瀬通駅 徒歩8分 JR仙山線 仙台駅 徒歩10分
エリア	その他宮城
竣工	2023年8月
耐震	新耐震基準
階数	地上13階
用途	事務所
構造	S造

設備情報	
エレベーター	2基
空調	個別空調
OAフロア	OAフロア
基準階天井高	2,700mm
光ファイバー	有り
トイレ	男女別・室外
セキュリティ	有り
駐車場	有り