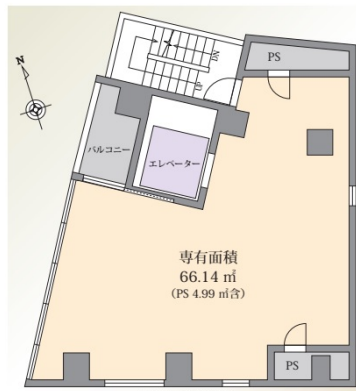


I-AREA三軒茶屋 7階20坪

東京都世田谷区三軒茶屋1-32-9



物件MAP



賃貸条件	
月額賃料	500,000円 (税別)
坪数	20坪
坪単価	25,000円 (税別)
共益費	30,000円
礼金	1ヶ月
敷金 (保証金)	6ヶ月
階数	7階
入居可能日	即日

ビル情報	
所在地	東京都世田谷区三軒茶屋1-32-9
最寄り駅	東急田園都市線 三軒茶屋駅 徒歩2分
エリア	その他東京
竣工	2023年4月
耐震	新耐震基準
階数	地上10階
用途	事務所/店舗
構造	S造

設備情報	
エレベーター	1基
空調	無し
OAフロア	スケルトン
基準階天井高	
光ファイバー	
トイレ	
セキュリティ	
駐車場	無し