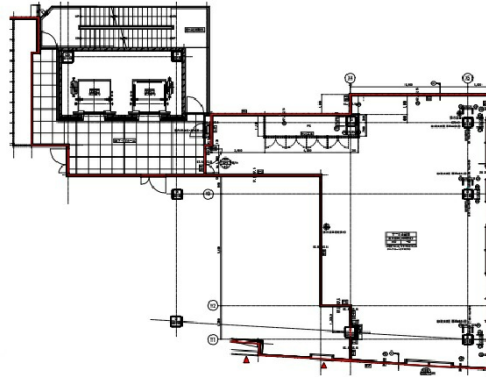


ファンデス蒲田 7階38.02坪

東京都大田区蒲田5-11-10



物件MAP



賃貸条件	
坪数	38.02坪
階数	7階
入居可能日	
ビル情報	
所在地	東京都大田区蒲田5-11-10
最寄り駅	JR京浜東北線 蒲田駅 徒歩2分
エリア	その他東京
竣工	2024年2月
耐震	新耐震基準
階数	地上10階
用途	店舗
構造	S造
設備情報	
エレベーター	2基
空調	
OAフロア	
基準階天井高	
光ファイバー	
トイレ	
セキュリティ	
駐車場	