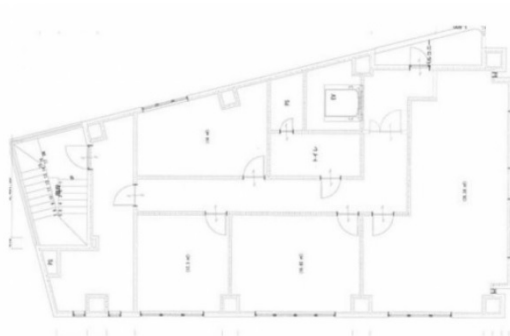


エイブルスタッフビル 4階41.93坪

兵庫県神戸市中央区下山手通3-10-4



物件MAP



賃貸条件	
月額賃料	610,000円（税別）
坪数	41.93坪
坪単価	14,548円（税別）
共益費	50,000円
礼金	2ヶ月
敷金（保証金）	3ヶ月
階数	4階（ワソア）
入居可能日	即日

ビル情報	
所在地	兵庫県神戸市中央区下山手通3-10-4
最寄り駅	阪急神戸本線 三宮駅 徒歩5分 JR東海道本線 元町駅 徒歩6分 JR東海道本線 三ノ宮駅 徒歩9分
エリア	三宮・元町・神戸駅エリア
竣工	1994年8月
耐震	新耐震基準
階数	地上9階
用途	事務所/店舗
構造	S造

設備情報	
エレベーター	1基
空調	
OAフロア	Pタイル
基準階天井高	
光ファイバー	有り
トイレ	調査中
セキュリティ	有り
駐車場	無し