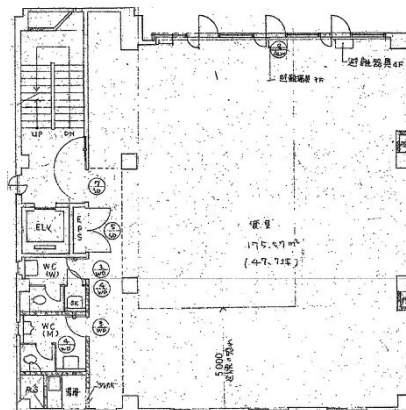


# 若草町ビル 1階259.39坪

広島県広島市東区若草町3-20



## 物件MAP



賃貸条件	
月額賃料	1,350,000円 (税別)
坪数	259.39坪
坪単価	5,205円 (税別)
共益費	賃料に含む
礼金	無し
敷金 (保証金)	6ヶ月
階数	1階 (1-4F)
入居可能日	相談

ビル情報	
所在地	広島県広島市東区若草町3-20
最寄り駅	JR山陽本線 広島駅 徒歩9分 広電1系統(宇品線) 猿猴橋町駅 徒歩11分 広電1系統(宇品線) 的場町駅 徒歩14分
エリア	広島市東区エリア
竣工	1987年9月
耐震	新耐震基準
階数	地上4階
用途	事務所
構造	RC造

設備情報	
エレベーター	1基
空調	個別空調
OAフロア	Pタイル
基準階天井高	
光ファイバー	有り
トイレ	男女別・室外
セキュリティ	無し
駐車場	有り