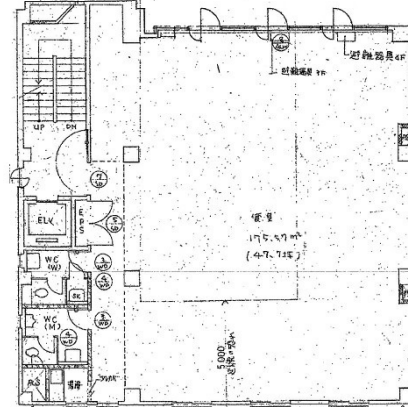


若草町ビル 1階259.39坪

広島県広島市東区若草町3-20



物件MAP



| 賃貸条件 | |
|----------|-----------------|
| 月額賃料 | 1,350,000円 (税別) |
| 坪数 | 259.39坪 |
| 坪単価 | 5,205円 (税別) |
| 共益費 | 賃料に含む |
| 礼金 | 無し |
| 敷金 (保証金) | 6ヶ月 |
| 階数 | 1階 (1-4F) |
| 入居可能日 | 相談 |

| ビル情報 | |
|------|--|
| 所在地 | 広島県広島市東区若草町3-20 |
| 最寄り駅 | JR山陽本線 広島駅 徒歩9分 広電1系統(宇品線) 猿猴橋町駅 徒歩11分 広電1系統(宇品線) 的場町駅 徒歩14分 |
| エリア | 広島市東区エリア |
| 竣工 | 1987年9月 |
| 耐震 | 新耐震基準 |
| 階数 | 地上4階 |
| 用途 | 事務所 |
| 構造 | RC造 |

| 設備情報 | |
|--------|--------|
| エレベーター | 1基 |
| 空調 | 個別空調 |
| OAフロア | Pタイル |
| 基準階天井高 | |
| 光ファイバー | 有り |
| トイレ | 男女別・室外 |
| セキュリティ | 無し |
| 駐車場 | 有り |



事務所移転の簡単検索サイト

Quick Service

クイックサービス

若草町ビル 1階259.39坪 広島県広島市東区若草町3-20

広島市東区エリア (ビルID: 0061237) の賃貸オフィス

貸事務所・レンタルオフィス・オフィス移転ならQuickService

物件詳細はこちらから

0120-55-2620

【受付時間】平日9:30~18:30

