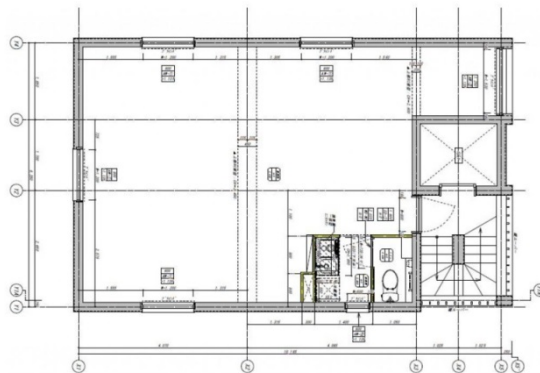


# 秋葉原ビルディング 2階16.78坪

東京都千代田区神田和泉町1-11



物件MAP



賃貸条件	
月額賃料	335,600円 (税別)
坪数	16.78坪
坪単価	20,000円 (税別)
共益費	賃料に含む
礼金	1ヶ月
敷金 (保証金)	6ヶ月
階数	2階
入居可能日	即日

ビル情報	
所在地	東京都千代田区神田和泉町1-11
最寄り駅	JR山手線 秋葉原駅 徒歩5分
エリア	岩本町・秋葉原エリア
竣工	2023年8月
耐震	新耐震基準
階数	地上4階
用途	事務所
構造	RC造

設備情報	
エレベーター	
空調	個別空調
OAフロア	
基準階天井高	
光ファイバー	
トイレ	男女共用・室内
セキュリティ	有り
駐車場	